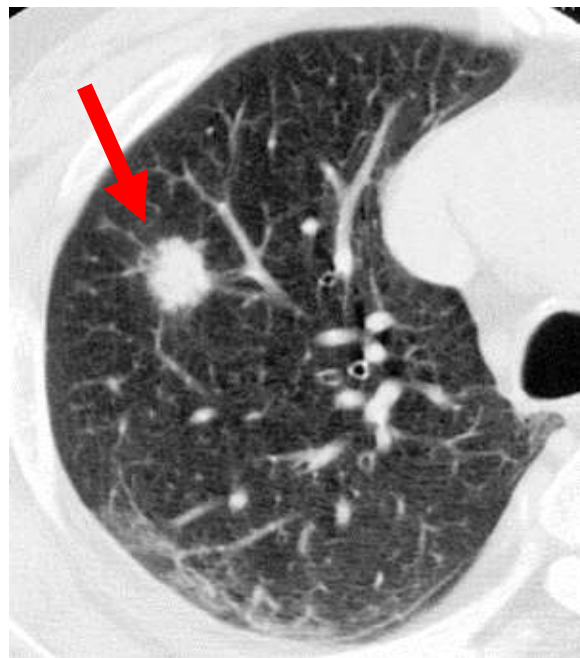


肺CT検査



2010年人口動態統計（厚労省発表）においてがんによる死亡は男性は肺癌が第一位で女性は第二位です。肺がんは早期発見、早期治療が大切です。胸部X線写真は心臓の後ろや肋骨などの骨と重なっている場所は見えにくい場合があります。

それをカバーできるのがCT検査です。多くの受診者の方々が受けやすいように健診センター内にCT装置を導入しました。また、お安いオプション料金で受診することができます。是非、ご利用ください。予約はあらかじめお電話いただくか、当日お申し込みでも構いません。

肺CT検査

5,400円（税込）