

# 内臓脂肪CT検査

## 【内臓脂肪を測定してみませんか？】

脂肪の付き方は人によって違います。ちょっと太めでも内臓脂肪は少なかったり、スマートに見えても、実は内臓脂肪が多い『かくれ肥満』かも知れません。体重や腹囲だけでは判断しづらい脂肪の付き方もはっきり分かります。

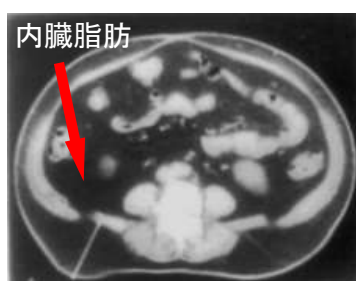
## 【内臓脂肪が付き過ぎると？】

体に付く脂肪には「内臓脂肪」「皮下脂肪」があり、健康に影響するのは内臓の周りに蓄積する「内臓脂肪」です。

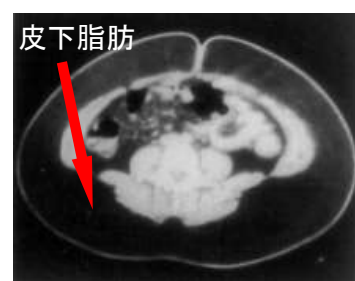
内臓脂肪の付き過ぎは糖尿病、高血圧症、脂質異常症などの生活習慣病を誘発しやすくなり、これらの病気があると動脈硬化になりやすく、心筋梗塞や脳卒中などを起こす危険が高まります。

### <検査方法>

X線CT装置を使用し、へその周囲を5cm前後の範囲で撮影します。息止め時間も短く、数分間で検査は終了します。撮影範囲が小さいので被ばく線量もわずかで済みます。



内臓脂肪型肥満



皮下脂肪型肥満

**内臓脂肪CT検査**

**4,320円 (税込)**