

PET-CT検査

日本人の死亡原因のトップである「がん」。我が国では、がんの死亡者数が年間30万人を超えさらに増加傾向にあります。

当健診センターでは、がんが「見つかる健診」から「より早く見つける健診」をめざしPET-CT検査を開始しました。

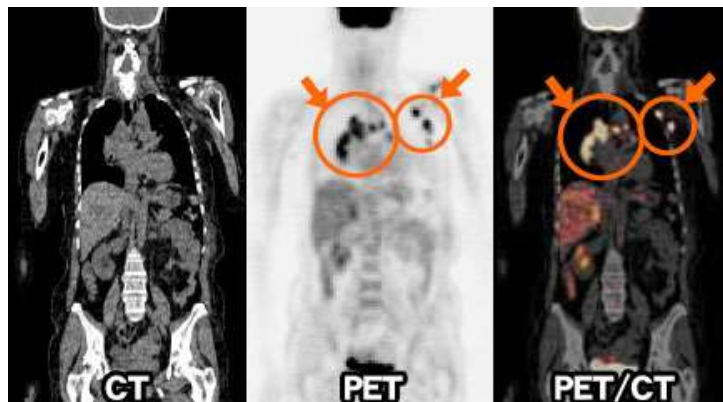
特殊な装置が必要なため、提携先であるつくば画像検査センター（筑波大学附属病院隣接）にて検査を行います。

PET-CT検査とは？

PET（ペット）とは、正常細胞よりブドウ糖を多く取り込むという、がん細胞の性質を利用したがん検査の方法で、擬似ブドウ糖検査薬を注射後、一定時間をおき全身をスキャンし、その検査薬の集積度合いにより、がん発見の手がかりを得る方法です。



正常PET画像



がん転移PET画像

* PET-CT検査のみの単独受診は出来ません。人間ドック等の健康診断のオプション検査としての受診となります。

PET-CT 検査

108,000円 (税込)